

# Gemeinsam Lösungen für Niederndorf und Herzogenaurach finden, z.B.

## Individualverkehr reduzieren durch

- ✓ **Öffis** (höhere Taktung, bessere Vernetzung, neue Linien, Fahrpreis senken, Busvorrangschaltungen)
- ✓ **P+R** am Stadtrand wie für die StUB vorgesehen. Anreize an die Mitarbeiter, ihr Auto hier stehen zu lassen
- ✓ **P+Bike**, ein Konzept dazu hat der Agenda-Arbeitskreis bereits erstellt (siehe erste Seite)

## Lärm und Abgase reduzieren durch

- ✓ **Tempo 30**, das geht sofort auf der Niederndorfer Hauptstr.
- ✓ **eBusse**, Nürnberg hat bereits begonnen, alle seine 200 Busse durch eBusse zu ersetzen
- ✓ **eLKW**s, werden bereits in Serie produziert, ideal für Schaefflers Pendelverkehr, bis auf die Schiene umgestellt werden kann

## Für die 70 Mio, die die Südumfahrung kosten soll, könnten wir auch finanzieren:

- ✓ 10 eBusse für ca. 6 Mio €
- ✓ 50 km Radwege für ca. 20 Mio €
- ✓ 10 Busse auf neuen Linien 10 Jahre lang betreiben ca. 38 Mio €
- ✓ 15 km Flüsterasphalt für ca. 1 Mio €
- ✓ 100 ePKW und 300 eBikes/eLasträder (Ausleihe), 5 Mio €



Weitere Alternativen auf der Webseite



Wir sammeln weiter Unterschriften für das Bürgerbegehren...



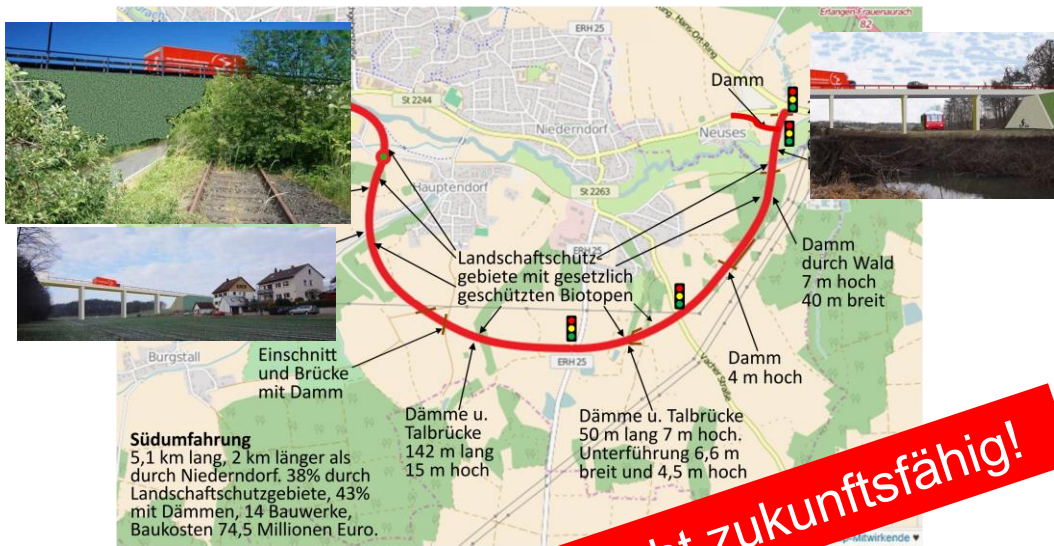
Verkehrskonzept, 2014

	Haltestelle Stadtländerbahn
	Park and Ride: PKW Parkplatz, Anbindung an Buslinie (Stadtbus oder VGN)
	Überdachter Fahrradstellplatz
	Überdachter Fahrradstellplatz mit Lademöglichkeit für Pedelecs (PV)

## Unterschriften bitte in folgenden Geschäften abgeben:

- Apotheke am Markt, Am Kirchplatz 1
  - Bäckerei Kreuzer, Hauptendorfer Straße 9
  - Teleprofi Scholjan, Goethestraße 1
  - Ebl, Erlanger Straße 62
- oder bei den auf den Unterschriftenliste genannten Vertreter\*innen.





**Nicht zukunftsfähig!**

**X Lärm und Gestank nur verlagern?**

Die Südumfahrung hilft den Niederndorfern, den anderen kaum oder bringt sogar höhere Belastungen.  
Prognostizierte Fahrzeuge/Tag in 2035:



Strasse im Jahr 2035	ohne Südumfahrung	mit Südumfahrung
Bamberger Str	9.400	9.800
Dr.W.Schaeffler	2.900	4.600
Hans-Maier-Str	8.000	8.100
Rathgeber Str	6.600	7.100
Schützengraben	2.600	4.200
Zum Flughafen (Nord)	19.400	19.800

**X Flächenfraß von Wald- und Landschaftsschutzgebieten**

**X Landwirtschaft muss weichen**

**X Klimaschädlich**

Hoher CO<sub>2</sub> Ausstoß durch viel Verkehr auf 2 km längerer Strecke und Betonbauten

Einkalkuliert: Nimmt der StUB Fahrgäste weg. Sie reduziert die Verkehrslast nur um 2-3%. Zukünftige Verkehrssteigerungen führen erneut zu mehr Verkehr in Niederndorf und Herzogenaurach.

**Was wir brauchen!**

**Eine menschenwürdige Stadt,** in der der Platz nicht nur den Autos, sondern auch Fußgängern und Radfahrern gehört. Wir haben jetzt die Chance, die Weichen zu stellen. Der Anteil der Nutzung des PKWs im Stadt-Umland-Verkehr muss, wie es das Energie-wendekonzept 2014 der Stadt Herzogenaurach vorsieht, um die Hälfte reduziert werden.

**Öffis und Radwege müssen attraktiv** werden, so dass man sein Auto stehen lassen kann.

**Eine nachhaltige Lösung,** die auch Schaeffler befürwortet: „Nachhaltigkeit hat bei Schaeffler einen hohen Stellenwert und wir sind uns unserer Verantwortung bewusst. Wir befürworten Lösungen, die negative Umweltauswirkungen möglichst vermeiden.“ (Dr. A. Lüdeke, NN, 27. Mai 2021) Schaeffler kann uns bei der Lösung des Verkehrsproblems helfen!



**Moderne, digitale Lösungen:**



z.B.:  
People Mover von Schaeffler

**Frischlucht, Naherholung und Landwirtschaft vor Ort**

gehören zu einem guten Mobilitätskonzept!

**Eine klimaschonende Lösung**  
Klimaschutz dient dem Menschenschutz!